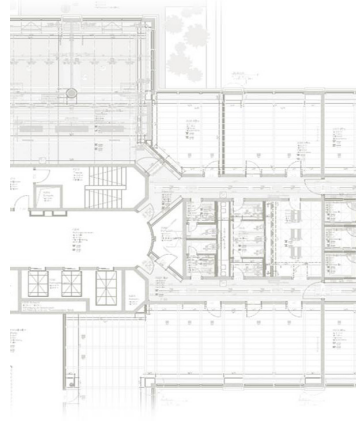


ABOUT HUMAN OFFICE



INFO

Ort:	München
Fläche:	10.000m ²
Mitarbeiter:	bis ca. 800
Zeitraum:	Mär. 2006 - Okt. 2013



Ohne ein übergreifendes Projektmanagement zur Planung und Umsetzung von Zwischenumzügen, Einrichten von Rotationsflächen und zudem ein aktives Informationsmanagement gegenüber den Redaktionen wäre die Realisierung eines solchen Umbaus nicht möglich gewesen.



CONTACT

ABOUT HUMAN OFFICE

Daniela Störzinger
Dipl.-Ing. Innenarchitektin

ds@abouthumanoffice.com
www.abouthumanoffice.com

Diverse Redaktionen, Stabsabteilungen, Verwaltungsbereiche des international agierenden Medienunternehmens wurden durch uns umgebaut. Die unterschiedlichen Fachbereiche und Tochterunternehmen verteilen sich auf insgesamt fünf Hochhäuser über zahlreiche Etagen im Münchner Arabellapark.

Nach Abschluss der meisten Umbauten fügt sich ein einheitliches Leitbild mit individuellen Anforderungen der einzelnen Redaktionen und Abteilungen zu einem reizvollen Ganzen.

Die entkernten Gebäude aus den 70er und 80er Jahren verfügen nun über eine moderne technische Infrastruktur und ein Erscheinungsbild, das Hubert Burda Media als attraktiven Arbeitgeber für die Generation der „digital natives“ positioniert.

Der Umbau im laufenden Betrieb – vorwiegend in Nacht- und Wochenendarbeit, von Etage zu Etage – erforderte eine minutiöse Planung und eine engmaschige Baustellenüberwachung.