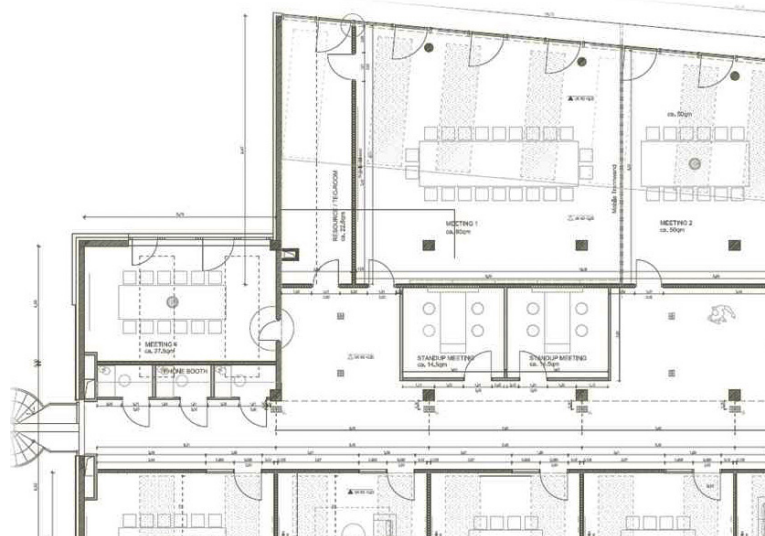


# ABOUT HUMAN OFFICE



## INFO

Ort:	München
Fläche:	1.500m <sup>2</sup>
Mitarbeiter:	ca. 150
Zeitraum:	Mai 2010 - Sep. 2011



## CONTACT

ABOUT HUMAN OFFICE

Daniela Störzinger  
Dipl.-Ing. Innenarchitektin

ds@abouthumanoffice.com  
www.abouthumanoffice.com

**„Workplace Advantage“ nennt sich das globale, international erfolgreiche Arbeitsplatzkonzept von Microsoft. Hier wurde das Konzept zum ersten Mal in Deutschland in einem bereits von Microsoft genutzten Gebäude realisiert.**

Für die osteuropäische Vertriebs- und Marketingorganisation wurde ein non-territoriales Büro auf insgesamt drei Etagen in Unterschleißheim, München, errichtet. Zwei Büroetagen und eine Konferenzetage bieten Platz für ca. 150 Mitarbeiter und

insgesamt bis zu 100 Konferenzteilnehmer.

Zoniert nach sogenannten „neighbourhoods“ wurde eine Arbeitswelt entwickelt, die viele verschiedene Arbeitsstile unterstützt und die so flexibel konzipiert wurde, dass insbesondere die Konferenz- und Meetingbereiche auch von anderen Kollegen am Standort genutzt werden können.

Die Philosophie und die Vorteile der Produktwelt von Microsoft werden durch unterschiedliche Arbeitsplatzszenarien optimal unterstützt und nach innen repräsentiert.